

QUALITY ENGINEERING

Bildverarbeitung

Intuitive Software für die Mikroskopie

10. Januar 2025 2 Minuten Lesezeit

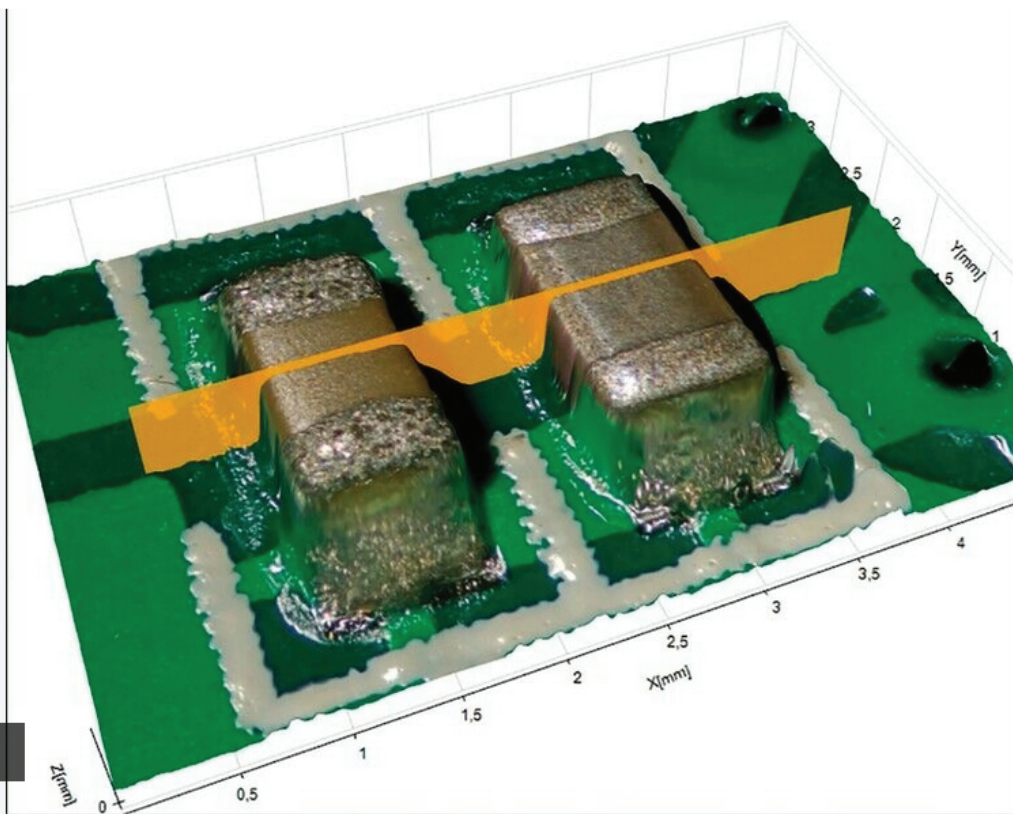


Bild: Deltapix

Mit seiner neuen Software Insight 7.0 ermöglicht [Deltapix](#) laut eigener Aussage einfach zu bedienende 2D/3D-Bildverarbeitung für eine große Bandbreite von Anwendungen in der Mikro- oder Makroskopie. Die Mikroskop-Software-Suite für die präzise Messung, Analyse und Steuerung von Mikroskopen, Kameras, motorisierten Tischen und anderen angeschlossenen Geräten bietet eine intuitive Bedienungs Oberfläche. Sie umfasst ein Basispaket, das kostenlos im Lieferumfang der meisten Deltapix-Kameras enthalten ist, und eine Reihe von optionalen Zusatzmodulen, die umfangreiche Funktionalitäten bieten.

Die wichtigsten Module:

- Insight Basic Plus mit erweiterten Fokus- und Belichtungsfunktionen und vielem mehr.
- 3D-Topografie für die detaillierte Oberflächenanalyse und 3D-Vermessung von Höhe, Tiefe, Winkeln, Abständen und 2D-Profilen.
- 3D-Stitching: Zusammensetzung vieler Bilder für eine nahtlose Erweiterung der 3D-Ansicht.
- Rauheitsmessung: genaue Quantifizierung von Oberflächentextur und Unregelmäßigkeiten gemäß den neuesten ISO-Normen (ISO 25178-2:2012).
- Videoaufzeichnung: Erfassen und Dokumentieren von Prozessen in Echtzeit oder im Zeitraffer.
- Segmentierung, Zählung und Mehrphasenanalyse: fortgeschrittene metallographische Werkzeuge sowie Partikelsegmentierung und -zählung in Kombination mit Berichterstellung und automatisierter Chargenhandhabung mehrerer Proben.
- Automatisierung: umfassende Steuerung von Beleuchtungssystemen, Tischen und Mikroskopen.

Mit der Software können mehrere Kameras und Mikroskope einzeln kalibriert werden. Für jedes Objektiv beziehungsweise jede Vergrößerung kann eine individuelle Belichtungszeit und Schärfentiefe definiert werden. Es ist möglich, individuelle Berichte im Excel- oder PDF-Format für Messungen und Analysen zu gestalten und zu erstellen.

Insight 7.0 ist für die hauseigene Kameraserie von Deltapix optimiert. Sie lässt sich aber auch für ausgewählte Kameras von Drittanbietern sowie SWIR- und UV-Kameras nutzen. [Jumavis](#) unterstützt Anwender in der Auswahl der benötigten Komponenten durch Beratung und bei Bedarf auch Machbarkeitsuntersuchungen.